



**КОМИТЕТ ИМУЩЕСТВЕННЫХ ОТНОШЕНИЙ
АДМИНИСТРАЦИИ ПЕРМСКОГО МУНИЦИПАЛЬНОГО ОКРУГА**

РЕШЕНИЕ

о размещении объектов № 1422

Пермский край
Пермский округ

23.06.2023

Комитет имущественных отношений администрации Пермского муниципального округа разрешает Открытому акционерному обществу «Межрегиональная распределительная сетевая компания Урала» (ИНН 6671163413, ОГРН 1056604000970, почтовый адрес: 620026, г. Екатеринбург, ул. Мамина-Сибиряка, д. 140)

размещение объекта «Строительство ВЛ 0,4 кВ с установкой ПУ для электроснабжения п. Кукуштан (4500082425) (Матвеева М.А.)»

на землях государственная собственность на которые не разграничена

на срок бессрочно

Местоположение: Пермский край, Пермский муниципальный округ, п. Кукуштан, ул. Первомайская.

Приложение: схема предполагаемых к использованию земель или части земельного участка.

Особые условия использования:

1. При установке опор электросетевого хозяйства учесть параметры ширины проезда улично-дорожной сети, во избежание сужения полосы отвода дороги. Установить опоры на расстоянии не более 2 метров от границ земельного участка.

2. Получение разрешения на производство земляных работ.

Заместитель председателя комитета
имущественных отношений администрации
Пермского муниципального округа



М.В. Королева

(подпись, печать)

Схема предполагаемых к использованию земель или части земельного участка

Объект: "Строительство ВЛ 0,4 кВ с установкой ПУ для электроснабжения п. Кукуштан (4500082425) (Матвеева М.А.)"

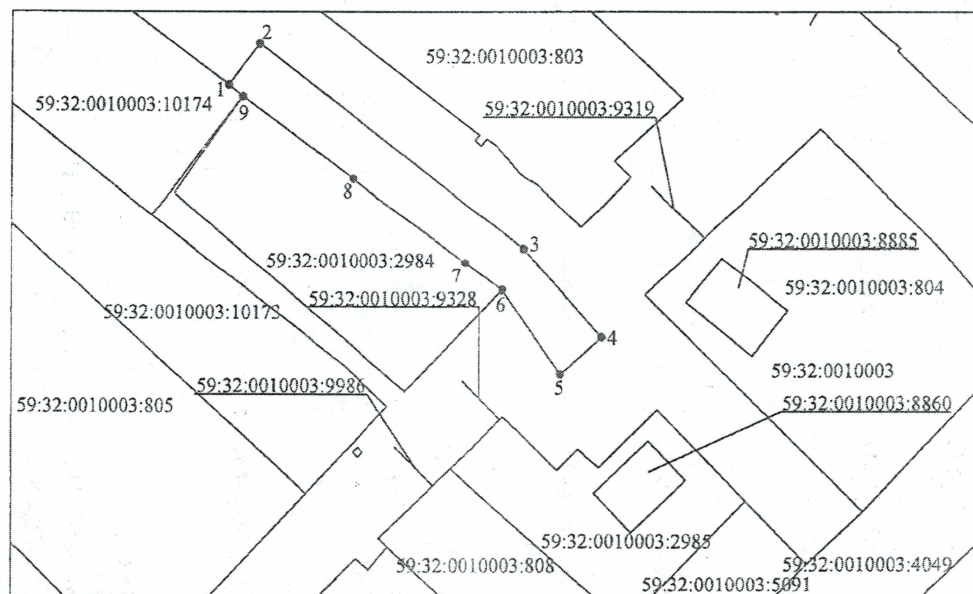
Местоположение: Пермский край, Пермский муниципальный округ, п. Кукуштан, ул. Первомайская

Площадь земель или части земельного участка, кв. м.: 459

Категория земель: Земли населенных пунктов

Вид разрешенного использования земельного участка:

Цель использования: Под объекты инженерного оборудования электроснабжения (Строительство ВЛ 0,4 кВ с установкой ПУ для электроснабжения п. Кукуштан (4500082425) (Матвеева М.А.))



1:1000

Условные обозначения:

- предполагаемые к использованию земли;
- существующая часть границы, имеющиеся в ЕГРН сведения о которой достаточны для определения ее местоположения;
- граница кадастрового квартала;
- характерная точка границы испрашиваемого земельного участка;
- границы зон, с особыми условиями использования территории внесенные в ЕГРН;

Описание границ смежных землепользователей:

- от точки 1 до точки 6 - земли в государственной или муниципальной собственности, права на которые не разграничены;
- от точки 6 до точки 9 по границе земельного участка с кадастровым номером 59:32:0010003:2984;
- от точки 9 до точки 1 по границе земельного участка с кадастровым номером 59:32:0010003:10174

Каталог координат характерных точек		
Обозначение характерных точек границ	Координаты МСК-59, Зона 2, м.	
	X	Y
1	476506,85	2246649,42
2	476512,75	2246653,87
3	476483,58	2246692,57
4	476470,80	2246703,85
5	476465,51	2246697,85
6	476477,60	2246689,46
7	476481,54	2246684,05
8	476493,51	2246667,56
9	476505,24	2246651,46
1	476506,85	2246649,42

Заявитель: _____

Матвеева М.А.